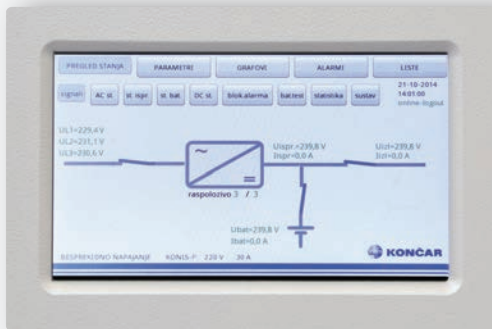




KONČAR

Končar - Elektronika i informatika d.d.

Sustav napajanja istosmjernim naponom KONIS-P



Korisničko sučelje upravljačke jedinice KONLOG

Sustav napajanja istosmjernim naponom tipa KONIS-P namijenjen je za besprekдно napajanje specifičnih istosmjernih trošila čiji je pouzdani rad od posebne važnosti u energetskim objektima, kao što su hidroelektrane, termoelektrane, prijenosne i distribucijske transformatorske stanice.

GLAVNE ODLIKE SUSTAVA SU:

- Maksimalna pouzdanost napajanja
- Redundantni paralelni rad ispravljača
- Modularna konstrukcija - jednostavno održavanje i servis
- Selektivno isključenje neispravnog ispravljača u slučaju kvara
- Jednostavan i intuitivan pregled mjerenja, signala stanja sustava i kronološke liste događaja
- Mogućnost nadzora izolacije i detekcije dozemnih spojeva
- Široke mogućnosti prilagođenja svakom postrojenju
- Selektivnost zaštite u svim odvodima i u svim uvjetima rada
- Izvedba s vratima ili s direktnim pristupom svim prekidačima

Sustav omogućuje automatsko punjenje i održavanje priključenih akumulatorskih baterija, te istovremeno napajanje trošila.

Ispravljački moduli rade u redundantnom paralelnom radu uz ravnomjernu raspodjelu struje tereta. Pri eventualnom kvaru neispravni ispravljački modul se selektivno isključuje, a ostali nastavljaju napajati trošila i bateriju. Princip zalihosti izlazne snage pruža maksimalnu pouzdanost napajanja. Paralelnim spajanjem više ispravljača moguće je povećanje izlazne snage. Modularnost konstrukcije omogućuje jednostavnu zamjenu modula, što je preduvjet brzog i efikasnog servisiranja. Male dimenzije modula omogućuju efikasno iskorištenje volumena ispravljačkog ormara.

Akumulatorska baterija je ključna komponenta pouzdanosti i raspoloživosti sustava napajanja. Sustav KONIS-P osigurava stalnu napunjenost baterije i njezino nadopunjavanje preciznim istosmjernim naponom bez valovitosti.

Upravljačka jedinica tipa KONLOG upravlja sustavom u realnom vremenu te omogućuje parametriranje, lokalni i daljinski uvid u mjerenja i signalizaciju. Moguća je komunikacija sa staničnim računalom, dispečerskim centrom i specijalističkim servisnim centrom, što bitno doprinosi smanjenju troškova održavanja i dodatnom povećanju pouzdanosti i raspoloživosti cijelog sustava napajanja.



Sustav istosmjernog napajanja tipa KONIS-P 220 V, 40 A



Sustav istosmjernog napajanja tipa KONIS-P 220 V, 40 A



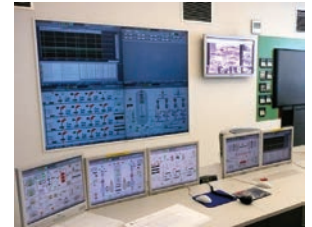
upravljanje i signalizacija



motorni pogon



zaštita



nadzor i nužna rasvjeta

Napajanje kritičnih trošila iz sustava besprekidnog napajnja

TEHNIČKI PODACI

	KONIS-P 24	KONIS-P 48	KONIS-P 110	KONIS-P 220
Ulaz				
Napon	400 VAC ± 20 %			
Frekvencija, nazivna	50/60 Hz			
Dozvoljeno odstupanje frekvencije	± 6 %			
Faktor snage pri nazivnom teretu	≥ 0.99			
Izlaz				
Napon, nazivni	24 V	48 V	110 V	220 V
Statička točnost napona	± 1 %	± 1 %	± 1 %	± 1 %
Dinamička točnost napona	< 3 %	< 3 %	< 3 %	< 3 %
Mogućnost podešavanja napona	20,4 do 30 V	42 - 62 V	87 - 150 V	170 - 295 V
Valovitost napona	< 20 mVpp	< 20 mVpp	< 100 mVpp	< 200 mVpp
Karakteristika regulacije	IU			
Kompenzacija napona	prema temperaturi baterije			
Struja, nazivna (ovisna o broju ispravljača)	n x 50 A	n x 56 A	n x 25 A ⁽¹⁾	n x 12,5 A ⁽²⁾
Strujni limit, raspon podešavanja	od 50 do 100 %	od 50 do 100 %	od 50 do 100 %	od 50 do 100 %
Snaga (ovisna o broju ispravljača)	n x 1200 W	n x 2700 W	n x 2700 W	n x 2700 W
Stupanj djelovanja	≥ 0.88	≥ 0.91	≥ 0.91	≥ 0.91
Baterija				
Tip	olovna, zatvorena, bez održavanja (mogu biti i olovne otvorene, kao i NiCd baterije)			
Nazivni napon bloka (za olovne bat.)	2, 4, 6 ili 12 V			
Napon punjenja i održavanja na 20 °C	2,28 V/čl. (odnosno, prema zahtjevima ugrađene baterije)			
Vijek trajanja	≥ 12 godina			
Zaštita baterije od:	kratkog spoja, predubokog pražnjenja i previsokog napona punjenja			
Opći podaci				
Daljinska komunikacija	MODBUS protokol putem RS485 ili optičkog sučelja opcija: protokol IEC 60870-5-104 putem ethernet sučelja			
Način hlađenja	prisilno – ovisno o temperaturi			
Temperatura, radna	0 do + 40 °C			
Temperatura skladištenja	- 20 do + 70 °C			
Vlažnost, bez kondenzacije	do 90 %			
Usklađenost s međunarodnim normama	IEC 60950, IEC 60529, IEC 60478, IEC 60439-1, IEC 60146, EN 55022			
Stupanj mehaničke zaštite	IP 22			
Boja	svjetlo siva, RAL 7035			
Dimenzije:	ovisno o konfiguraciji sustava			
■ širina	600 mm			
■ dubina	2100 mm			
■ visina				

(1) kod 108 V, (2) kod 216 V



KONČAR

Končar - Elektronika i informatika d.d.

Fallerovo šetalište 22, 10000 Zagreb, Hrvatska
Tel.: +385 1 3655 758
Fax.: +385 1 3655 550
E-mail: napajanja@koncar-inem.hr
www.koncar-inem.hr



340PR060H4015